

# CR Comité de pilotage stratégique à T0+6 - 20130712

Réunion du comité de pilotage stratégique du projet CAPA à T0+6

IMI, 62 boulevard Sebastopol, 75003 Paris

9h30 - 13h

## Présents

- Manuel Majada (UTC) , Stéphane Poinsart (UTC), Ludovic Gaillard (UTC)
- Annie Bretagnolle (MSER)
- Antoine Frappier (UNISCIEL),
- Christelle Larrouy (Kelis)
- Mory Doukoure (Soreha)

Excusés

- Anne Boyer (MSER)
- Alain Mayeur (UNR)

## Déroulé

- Retour sur les points administratifs évoqués lors du lancement du projet
- Tour de table et bilan global des actions menées sur le premier semestre par chaque partenaire
- Détails des actions par SP
- (Ré)orientation des actions à venir et préconisations
- Point administratif et retour sur les livrables pour le 1er jalon (t0+12)
- Questions diverses

## I BILAN D'ÉTAPE

### Historique

- L'avant projet concernait essentiellement **la composante technique d'une accessibilité avancée** : exercices, mathématique, audiovisuel, mobilité...
- Le projet déposé et retenu insiste sur **la composante maillage** en lien avec **la composante technique**

L'objectif initial consistait à initier une **dynamique de collaboration visant à la production de ressources pédagogiques accessibles** basées sur les innovations techniques développées puis intégrées dans OPALE.

### Calendrier prévisionnel

	T0	T+3	T+6	T+9	T+12	T+15	T+18	T+21	T+24	T+27	T+30
<b>SP1 - Gestion de projet</b>											
1.1 - comité d'orientation											
1.2 - comité de pilotage stratégique											
1.3 - comité de pilotage technique											
1.4 - Gestion administrative											
<b>SP2 - Accessibilité numérique standard et minimum légal</b>											
2.1 - Accessibilité des documents bureautiques											
2.2 - Accessibilité des exercices pédagogiques											
2.3 - Accessibilité des ressources audiovisuelles											
<b>SP3 - Accessibilité numérique avancée</b>											
3.1 - Mobilité											
3.2 - Multimédia et multimodalité											
3.3 - Offre Saas											
<b>SP4 - Formation et sensibilisation des acteurs</b>											
4.1 - Sensibilisation											
4.2 - Explication des bonnes pratiques											
4.3 - Communauté et partage											
<b>SP5 - Expérimentations et évaluations</b>											
5.1 - Contexte protégé											
5.2 - Contexte élargi											
5.3 - Généralisation											
5.4 - Evaluations											
<b>SP6 - Dissémination et valorisation</b>											
6.1 - Enseignement secondaire											
6.2 - International											
6.3 - Formation professionnelle											
6.4 - Actions de valorisation											

Calendrier prévisionnel

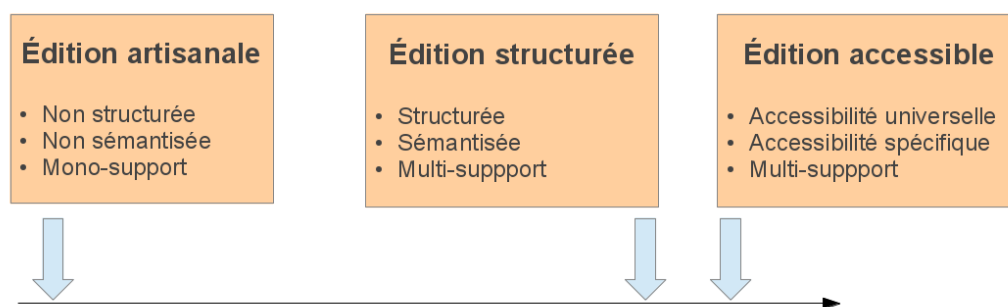
## Cheminement prévu

1. Développer les éléments techniques permettant de fournir une l'accessibilité numérique avancée (exercices, mathématique, audiovisuel, mobilité...)
2. Lancement du chantier maillage pour préparer les expérimentations
3. Production et expérimentations des nouvelles fonctionnalités proposées et supports de formation associés

## Constat à T0+6

- **Décalage suite au recueil des besoins**  
Constat : méconnaissance des acteurs (UNT/UNR, cellules TICE, référents handicap...) des enjeux de l'accessibilité numérique  
Difficulté de dégager des chantiers de productions de ressources accessibles dans les UNT et UNR
- **Besoins récurrents de supports d'information**  
Disposer de supports d'informations, de sensibilisation à l'accessibilité numérique afin de persuader la tutelle et les enseignants...
- **Un dispositif de production couvrant actuellement la majorité des besoins**  
Opale peut répondre en l'état, **du point de vue technique**, à la grande majorité des enjeux de production de ressources puisqu'il s'agit de ressources de type bureautique  
Déficit identifié de mise à disposition de ressources de formation et d'accompagnement
- **Contexte technologique instable pour l'accessibilité avancée**  
L'accessibilité numérique avancée (mathématique, exercices...) repose sur des normes en cours de finalisation  
Voir l'évolution de la norme html5-css3-aria, le support instable, voir non implémenté, dans les navigateurs et/ou les AT

## Retour sur le chemin à parcourir...



## Bilan à T0+6

- Effort important de **formation des partenaires et d'intégration aux réseaux des acteurs historiques**  
Formations EAE - Html5-ARIA, actions conjointes INS-HEA, BrailletNet, GTA, prestataires accessibilité (qelios, atalan temesis)
- Effort important de **présentation et de communication pour la partie maillage**  
Nombreuses présentations nationales, UNR, en région, formation ANSTIA, recueil des besoins...
- **Appropriation et reformulations des problématiques**  
Identification de chantiers d'expérimentation, accessibilité générique et adaptation spécifique, type de supports nécessaires (exemples, tuto, présentation non technique...
- **Veille technologique importante et positionnement sur les choix technologiques pertinents**  
Nouvelle norme web html5 - css3 - aria (formation, état de l'art), accessibilité native des applications mobiles...
- **Prototypages**
- Développement et **préparation d'une offre Saas** permettant un déploiement souple et flexible de la chaîne de production

## II DÉTAILS PAR SP

Cf Document point d'étape du comité de pilotage stratégique à T0+6 (cf. annexe 1 page 6)

## III PRÉCONISATIONS

### **Préconisation 1 : Conforter et accompagner l'action terrain via des supports**

Le recueil des besoins a clairement mise en exergue une carence et une **attente sur la mise à disposition de ressources**

- de sensibilisation (type "exemples de bonnes et de mauvaises pratiques...")
- de tutoriels dédiés aux outils de production
- d'un document de présentation des enjeux d'une politique d'accessibilité numérique

#### **Conséquence sur le projet :**

- Avancer la phase de production et compléter les livrables avec ces différents supports  
Exemple : le livrable du guide des bonnes pratiques est prévu en T0+18 car il était censé reposer sur les avancées technologiques
- Fournir au plus vite les guides de bases des bonnes pratiques pour produire du Opale accessible de type bureautique

### **Préconisation 2 : Mobiliser les instances dirigeantes sur la problématique de l'accessibilité numérique**

Il apparaît nécessaire pour permettre la mise en place et la diffusion d'une culture de l'accessibilité numérique de bénéficier d'un soutien des acteurs politique, en complément de l'action local des acteurs terrains

Exemples de relais :

- Relais auprès du ministère MINES pour la mise en place d'indicateur d'accessibilité dans le cadre du schéma directeur général sur la loi de l'enseignement supérieur
- Solliciter les présidents d'universités lors de la Conférence des Présidents d'Universités (CPU) en lien avec l'AMUE (Agence de mutualisation des universités et établissements)
- Sollicitation des VP CEVU
- Relais auprès de l'Ecole Supérieur de l'Education Nationale (ESEN)

### **Préconisation 3 : Dissocier accessibilité numérique avancée et production de ressources pédagogiques**

Trois arguments ont favorisé le fait de dissocier le dispositif de production des ressources et le dispositif d'expérimentation d'une accesessibilité numérique avancées

- **Le réalité des recueils des besoins terrains**
- **la pertinence du dispositif de production Opale actuelle en matière d'accessibilité bureautique**
- l'instabilité des nouvelles technologies identifiées (html5-ARIA...) pour adresser le chantier d'une accessibilité numérique avancées

#### **Conséquence sur le projet :**

Traiter en parallèle mais distinctement

- **l'accessibilité numérique avancée** en s'appuyant sur les technologies identifiées mais pas encore mures  
Des expérimentations seront menées avec un objectif de validation et non de massification  
Action d'identification de chantiers d'expérimentation pour l'accessibilité numérique avancée
- **Les expérimentations de production** s'effectueront sur la **base d'un Opale accessible bureautique**

**Préconisation 4 : Élargir les chantiers de productions aux partenaires issus du documentaire**

- Poursuivre le chantier de maillage Service TICE- Handicap pour déboucher sur des chantiers de productions.  
**Approche "De l'accessibilité à la production de ressources"**
- Solliciter les partenaires "classiques" utilisant déjà Opale en les formants et en les accompagnant pour une mise en conformité aux problématiques de l'accessibilité.  
**Approche "De la production de ressources à l'accessibilité"**

# Annexes

## Annexe 1 Document point d'étape du comité de pilotage stratégique à T0+6

### Bilan d'étape

#### Historique

- L'avant projet concernait essentiellement **la composante technique d'une accessibilité avancée** : exercices, mathématique, audiovisuel, mobilité...
- Le projet déposé et retenu insiste sur **la composante maillage** en lien avec **la composante technique**

L'objectif initial consistait à initier une **dynamique de collaboration visant à la production de ressources pédagogiques accessibles** basées sur les innovations techniques développées puis intégrées dans OPALE.

#### Calendrier prévisionnel

	T0	T+3	T+6	T+9	T+12	T+15	T+18	T+21	T+24	T+27	T+30
<b>SP1 - Gestion de projet</b>	[Barre continue]										
1.1 - comité d'orientation	[Barre continue]										
1.2 - comité de pilotage stratégique	[Barre continue]										
1.3 - comité de pilotage technique	[Barre continue]										
1.4 - Gestion administrative	[Barre continue]										
<b>SP2 - Accessibilité numérique standard et minimum légal</b>	[Barre continue]										
2.1 - Accessibilité des documents bureautiques	[Barre continue]										
2.2 - Accessibilité des exercices pédagogiques	[Barre continue]										
2.3 - Accessibilité des ressources audiovisuelles	[Barre continue]										
<b>SP3 - Accessibilité numérique avancée</b>	[Barre continue]										
3.1 - Mobilité	[Barre continue]										
3.2 - Multimédia et multimodalité	[Barre continue]										
3.3 - Offre Saas	[Barre continue]										
<b>SP4 - Formation et sensibilisation des acteurs</b>	[Barre continue]										
4.1 - Sensibilisation	[Barre continue]										
4.2 - Explicitation des bonnes pratiques	[Barre continue]										
4.3 - Communauté et partage	[Barre continue]										
<b>SP5 - Expérimentations et évaluations</b>	[Barre continue]										
5.1 - Contexte protégé	[Barre continue]										
5.2 - Contexte élargi	[Barre continue]										
5.3 - Généralisation	[Barre continue]										
5.4 - Évaluations	[Barre continue]										
<b>SP6 - Dissémination et valorisation</b>	[Barre continue]										
6.1 - Enseignement secondaire	[Barre continue]										
6.2 - International	[Barre continue]										
6.3 - Formation professionnelle	[Barre continue]										
6.4 - Actions de valorisation	[Barre continue]										

Calendrier prévisionnel

#### Cheminement prévu

1. Développer les éléments techniques permettant de fournir une l'accessibilité numérique avancée (exercices, mathématique, audiovisuel, mobilité...)
2. Lancement du chantier maillage pour préparer les expérimentations
3. Production et expérimentations des nouvelles fonctionnalités proposées et supports de formation associés

## Constat à T0+6

- **Décalage suite au recueil des besoins**

Constat : méconnaissance des acteurs (UNT/UNR, cellules TICE, référents handicap...) des enjeux de l'accessibilité numérique  
Difficulté de dégager des chantiers de productions de ressources accessibles dans les UNT et UNR

- **Besoins récurrents de supports d'information**

Disposer de supports d'informations, de sensibilisation à l'accessibilité numérique afin de persuader la tutelle et les enseignants...

- **Un dispositif de production couvrant actuellement la majorité des besoins**

Opale peut répondre en l'état, **du point de vue technique**, à la grande majorité des enjeux de production de ressources puisqu'il s'agit de ressources de type bureautique

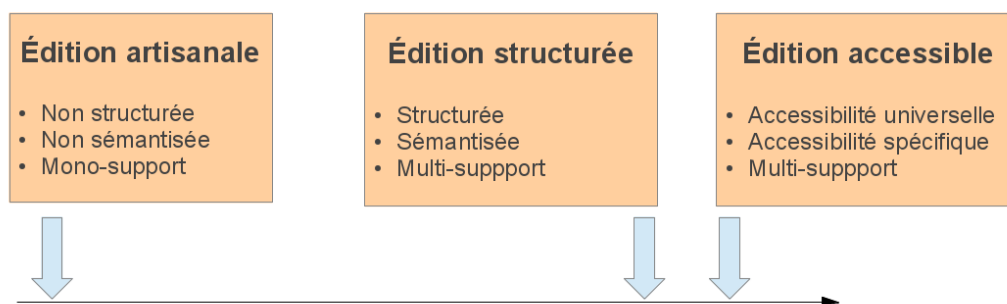
Déficit identifié de mise à disposition de ressources de formation et d'accompagnement

- **Contexte technologique instable pour l'accessibilité avancée**

L'accessibilité numérique avancée (mathématique, exercices...) repose sur des normes en cours de finalisation

Voir l'évolution de la norme html5-css3-aria, le support instable, voir non implémenté, dans les navigateurs et/ou les AT

## Retour sur le chemin à parcourir...



## Bilan à T0+6

- Effort important de **formation des partenaires et d'intégration aux réseaux des acteurs historiques**

Formations EAE - Html5-ARIA, actions conjointes INS-HEA, BrailletNet, GTA, prestataires accessibilité (qelios, atalan temesis)

- Effort important de **présentation et de communication pour la partie maillage**

Nombreuses présentations nationales, UNR, en région, formation ANSTIA, recueil des besoins...

- **Appropriation et reformulations des problématiques**

Identification de chantiers d'expérimentation, accessibilité générique et

adaptation spécifique, type de supports nécessaires (exemples, tuto, présentation non technique...

- **Veille technologique importante et positionnement sur les choix technologiques pertinents**  
Nouvelle norme web html5 - css3 - aria (formation, état de l'art), accessibilité native des applications mobiles...
- **Prototypages**
- Développement et **préparation d'une offre Saas** permettant un déploiement souple et flexible de la chaîne de production

## Détails par SP

### I SP1 : GESTION DE PROJET

#### Actions effectuées

- Site web de capitalisation
- Mise à disposition des présentations, document de synthèse, prototype et tutoriels...
- Rédaction de la convention (en cours)

#### Actions à prévoir

- Site web de promotion des différentes actions autour de l'accessibilité  
Enjeux d'affichage important pour les partenaires
- Utilisation de la mailing list CAPA pour relayer les initiatives et actions concrètes (renforcement de la composante affichage)

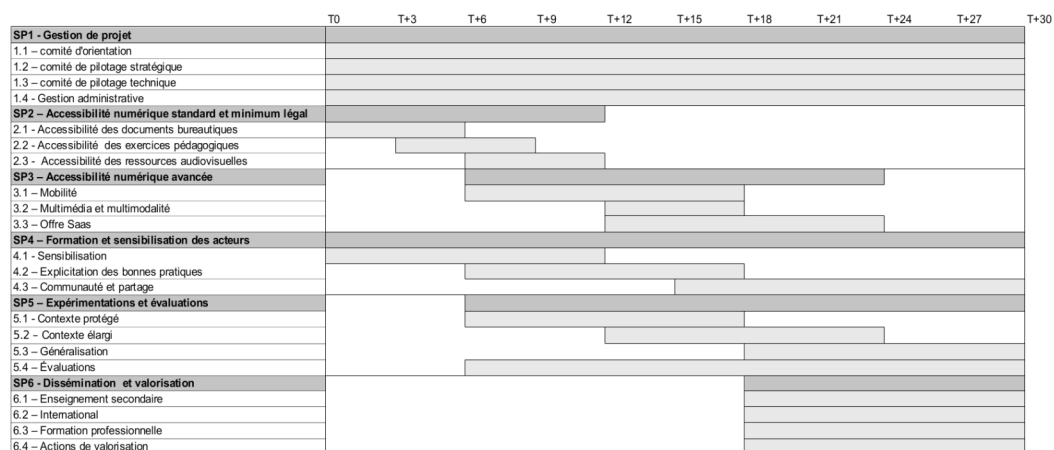
#### A venir

- Pilotage stratégique : T0+12 : Document de préconisations
- Pilotage technique : Documents de points d'étapes (t0,t6,t12,t18, t24,t30)

### I Calendrier et livrables

#### Calendrier prévisionnel





Calendrier prévisionnel

### Livrables prévisionnels SP1

SP	Échéance	Intitulé	Intitulé	Participants	Responsable	État
1.1.1	T0+15	Document de validation des préconisations	document	Comité d'orientation	UTC	
1.2.1	T0+12	Document de préconisations	document	Pilotage stratégique	UTC	
1.2.2	T0+6*	Documents de points d'étapes	document	Pilotage stratégique	UTC	OK
1.2.3	T0 + 30	Rapport final du projet	document	Tous	UTC	
1.3.1	T0+6*	Documents de points d'étapes	document	Pilotage technique	UTC	OK
1.3.2		Serveur Subversion	document		Kelis	
1.4.1	T0+6*	Documents de points d'étapes	document	Administratif	UTC	OK
1.4.4		Site web de capitalisation du projet	site	Tous	UTC	OK

2a			web			
1. 4. 2b		Site web promotion des actions en liant avec le projet	site web	Tous	UTC	
1. 4. 3	T0+6 mois	Accord de consortium	document	Tous	UTC	en cours

## II SP2 : ACCESSIBILITÉ NUMÉRIQUE STANDARD

### Sp 2.1 : Accessibilité des documents bureautiques

En cours

- Évaluation exhaustive de l'accessibilité bureautique offerte par Opale  
Approche basée sur la méthode MIPAW - fin prévue pour Novembre 2013
- Réalisation de tutoriel exemples pour Opale accessible bureautique (cf 4.2) - v1  
prévue pour fin Septembre 2013

A venir

- Approche MIPAW avec Accessiweb pour d'autres modèles issus Scenari ?  
Novembre 2013 - Février 2014 - UTC  
Présentation des travaux lors du prochain forum européen de l'accessibilité - Mars 2014 - UTC
- Accessibilité des formules mathématiques - début rentrée 2013 - UTC  
Problématique technique non triviale avec des solutions encore instables (cf CR Pilotage Technique T+6)  
Positionner le lot "accessibilité des mathématiques" hors du SP accessibilité bureautique du fait de sa complexité  
Mutualisation avec BrailleNet (BNFA) et le projet ANR - AccesSciTech (réflexions, format, jeux de données communs...) - UTC

### Sp 2.2 : Accessibilité des exercices pédagogiques

En cours

- Refonte complète des exercices - UTC  
Linéarisation et vocalisation des QCU/QCM
- 3 prototypes pour les QCU/QCM - UTC  
Démonstration de Stéphane Poinart
- Évaluation INS-HEA (exemples de préconisations MV et DYS, problématique de l'adaptation...) - UTC

A venir

- Choix d'une approche pour les exercices (Septembre 2013)- Kelis - UTC
- Réalisation d'un modèle prototype "exerciseur accessible" ou extension au modèle Opale ? (à trancher en fonction des besoins réels) - Kelis
- Expérimentation : Evaluation primaire INS-HEA pour les MV et DYS - à poursuivre - UTC
- Expérimentation : Banque de test de positionnement UNISCIEL - à initier - UNISCIEL - UTC

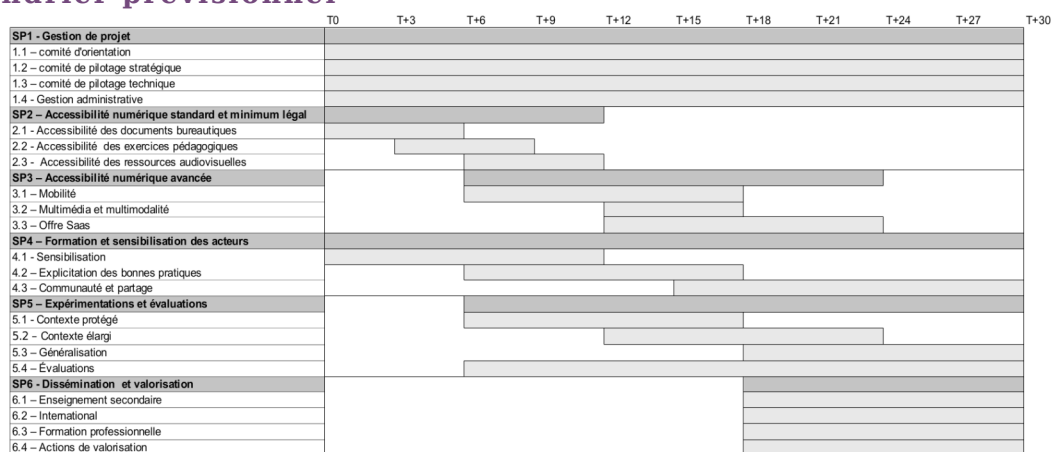
### SP 2.3 : Accessibilité des ressources audiovisuelles

A venir

- État de l'art et évaluations des solutions existantes (applications tierces, développement spécifiques...) - UTC

## I Calendrier et livrables

### Calendrier prévisionnel



Calendrier prévisionnel

### Livrables prévisionnels SP2

S	Échéance	Intitulé	Intitulé	Participants	Responsable	État
2.1.1	T0+6	Composant logiciel d'édition et de publication de ressources bureautiques	outil	Tous	Kelis	Cf Note 1
2.1.2	T0+6	Documentation (2.1.1)	document	Tous	Kelis	

2.1.3	T0+6	Base de contenus à valeur d'exemples (2.1.1)	contenus	Pilotage stratégique	Kelis	
2.2.1	T0+9	Composant logiciel d'édition et de publication d'exercices pédagogiques	outil	Tous	Kelis	en cours
2.2.2	T0+9	Documentation (2.2.1)	document	Tous	Kelis	
2.2.3	T0+9	Base de contenus à valeur d'exemples (2.2.1)	contenus	Tous	Kelis	
2.3.1	T0+12	Composant logiciel d'édition et de publication des ressources audiovisuelles	outil	Tous	Kelis	
2.3.2	T0+12	Serveur Subversion	document		Kelis	
2.3.3	T0+12	Documents de points d'étapes	document	Administratif	UTC	

### Note 1

Repositionnement de ce SP 2.1.1 : la composante accessibilité des formules mathématiques est séparée de ce lot au vu de la complexité et de l'instabilité du support des navigateurs actuels des solutions envisagés (MathML...)

Création d'un SP 2.1.4 ? : Composant logiciel de publication de formules mathématiques ?

## III SP 3 : ACCESSIBILITÉ NUMÉRIQUE AVANCÉE

### SP 3.1 : Mobilité

- Note d'intentions - Soreha  
Distinction entre l'accessibilité des applications de consultations et accessibilité des publications mobiles - Soreha  
Document disponible sur le site

- Présentation de Soreha des travaux en cours sur l'accessibilité des applications natives

A venir

- Document de préconisations sur l'accessibilité des applications natives

### SP 3.2 : Multimédia et multimodalité

En cours

- Version bêta d'une sortie epub3 - UTC
- Lien avec la BNFA : export DAISY - UTC
- Repositionnement sur la synthèse automatique

A venir

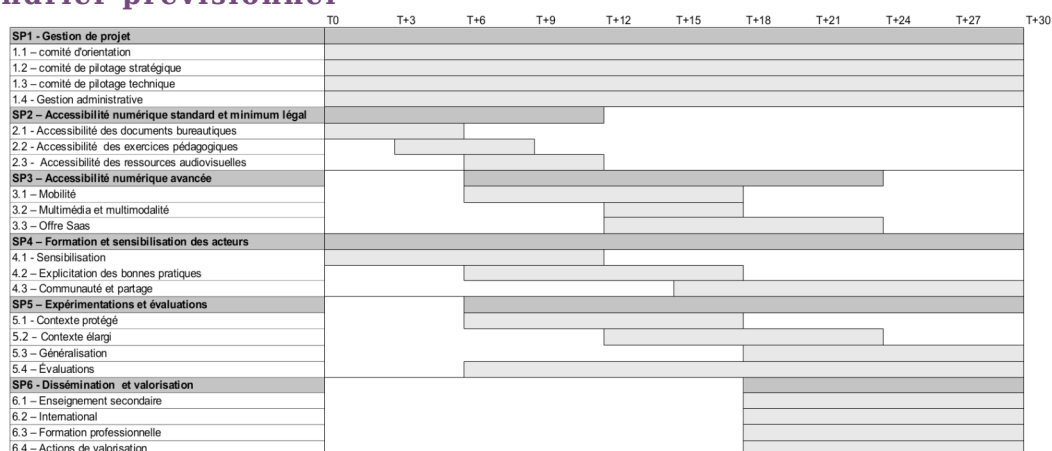
- Version finale d'une sortie epub3 accessible - UTC - Kelis

### SP 3.3 : Offre SaaS

Présentation Kelis

## I Calendrier et livrables

### Calendrier prévisionnel



Calendrier prévisionnel

### Livrables prévisionnels SP3

S	Échéance	Intitulé	Intitulé	Participants	Responsable	État
3.1.1	T0+18	Applications mobiles de consultation pour tablettes et smartphones sur Android et Ios	outil	Tous	Soreha	En cours
3.	T0+1	Base de contenus à valeur d'exemples (3.1.1)	conte	Tous	Soreha	

1. 2	8		nus			
3. 2. 1	T0+1 8	Composant logiciel d'édition et de synchronisation de différents flux	outil	Tous	UTC	
3. 2. 2	T0+1 8	Composant logiciel de publication d'audiobook numérique compatible DAISY	outil	Tous	UTC	Cf No te 1
3. 2. 3	T0+1 8	Documentation	docu ment	Tous	UTC	
3. 2. 4	T0+1 8	Base de contenus à valeur d'exemples	conte nus	Tous	UTC	
3. 2. 5	T0+1 8	Rapport d'étude et prototypage	docu ment	Tous	UTC	
3. 3. 1	T0+2 4	Plateforme SaaS	platef orme	Tous	Kelis	En co urs

### Note 1

Repositionnement de ce SP 3.2.2 : le composant logiciel sera scindé en deux éléments distincts :

- Un générateur permettant de publier des contenus au format epub3 accessible
- Un générateur permettant de publier des contenus dans le format d'échange DAISY compatible le framework de la BNFA. Ce framework prendra en charge la génération de la bande sonore.

## IV SP 4 : FORMATION ET SENSIBILISATION DES ACTEURS

### SP 4.1 : Sensibilisation des acteurs

En cours

- Interventions et présentation du projet CAPA (présentation des actions de maillage par Antoine Frappier - UNISCIEL
- Document de présentations des chantiers possibles (présentation Antoine Frappier - UNISCIEL
- Relais ANSTIA (formation, recueil des pratiques...)
- Document "accessibilité numérique en 10 points" - en cours - UTC - UNISCIEL

#### **SP 4.2 : Explicitation des bonnes pratiques**

En cours

- Exemples de bonnes et mauvaises pratiques (ressources réutilisables) - UNISCIEL - UTC
- Instanciation des bonnes pratiques dans un tutoriel pas à pas Opale - UNISCIEL - UTC

Présentation Antoine Frappier

A faire

- Intégrer dans les guides une partie "bonne pratique" indépendamment des exemples et des outils - UNISCIEL - UTC

#### **SP 4.3 : Communauté et partage**

- Maillage avec la communauté (référents handicap, ANSTIA, partenaires associés, GTA, prestataires...)

#### **Chantiers avec ANSTIA**

- Formation 3 jours "conduire un projet web accessible" assurée par Qelios
- Intervention CAPA à la fin de cette formation - UTC

En cours

- Recueil des pratiques et problèmes rencontrés en vue d'une capitalisation - ANSTIA - UNISCIEL

#### **Chantiers avec AccessiWeb - Scénarisation de guides thématiques Accessiweb**

- Formation EAE + HTML5/ARI - UTC - KELIS
  - Intervention GTA - AccesCamp - UTC
  - Production d'un réservoir d'arguments pour présenter l'accessibilité numérique
  - Scénarisation de petits guides de thématiques sur le référentiel Accessiweb
- Décalage car travail conséquent de mise à jour du référentiel vis à vis du html5 et Aria

#### **Chantiers avec la BNFA - Expérimentations communes avec le projet ANR AcceSciTech**

- Mutualisation des travaux sur l'accessibilité des formules mathématiques
- Homogénéisation des formats d'échange entre Scenari et le framework HELEN
- Expérimentations communes (jeu de données...)
- Suivi des séminaires de travail

### Chantiers avec INS-HEA - Production de fiches sur les ressources numériques adaptées (logiciels, matériels,...)1'

- Permettre aux enseignants et services handicaps de disposer d'une base de ressources sur les équipement d'assistance à la consultation de ressources numériques permettant de lever les obstacles d'apprentissage aux élèves en situation de handicap.
- Permettre la scolarisation en milieu ordinaire d'élèves handicapés

**Ressources:** 200 Fiches ORNA + partie actualisée "ressources" des anciens guides Handi-Scol

### Chantiers avec l'INS-HEA - Master "Conseiller en accessibilité"

- Basculer les contenus de formation du master "Conseiller en accessibilité" sous Scenari Opale Accessible
- Septembre prochain ?

### Chantiers avec l'INS-HEA - Evaluation Nationale

- Faciliter la production des évaluations adaptées  
Recueil des besoins DYS et MV  
Production d'un document de préconisations

## I Calendrier et livrables

### Calendrier prévisionnel

	T0	T+3	T+6	T+9	T+12	T+15	T+18	T+21	T+24	T+27	T+30
<b>SP1 - Gestion de projet</b>	[Barre continue]										
1.1 - comité d'orientation	[Barre continue]										
1.2 - comité de pilotage stratégique	[Barre continue]										
1.3 - comité de pilotage technique	[Barre continue]										
1.4 - Gestion administrative	[Barre continue]										
<b>SP2 - Accessibilité numérique standard et minimum légal</b>	[Barre continue]										
2.1 - Accessibilité des documents bureautiques	[Barre continue]										
2.2 - Accessibilité des exercices pédagogiques	[Barre continue]										
2.3 - Accessibilité des ressources audiovisuelles	[Barre continue]										
<b>SP3 - Accessibilité numérique avancée</b>	[Barre continue]										
3.1 - Mobilité	[Barre continue]										
3.2 - Multimédia et multimodalité	[Barre continue]										
3.3 - Offre Saas	[Barre continue]										
<b>SP4 - Formation et sensibilisation des acteurs</b>	[Barre continue]										
4.1 - Sensibilisation	[Barre continue]										
4.2 - Explication des bonnes pratiques	[Barre continue]										
4.3 - Communauté et partage	[Barre continue]										
<b>SP5 - Expérimentations et évaluations</b>	[Barre continue]										
5.1 - Contexte protégé	[Barre continue]										
5.2 - Contexte élargi	[Barre continue]										
5.3 - Généralisation	[Barre continue]										
5.4 - Évaluations	[Barre continue]										
<b>SP6 - Dissémination et valorisation</b>	[Barre continue]										
6.1 - Enseignement secondaire	[Barre continue]										
6.2 - International	[Barre continue]										
6.3 - Formation professionnelle	[Barre continue]										
6.4 - Actions de valorisation	[Barre continue]										

Calendrier prévisionnel

### Livrables prévisionnels SP4

SP	Échéance	Intitulé	Intitulé	Participants	Responsable	État
4.1.1	T0+12	Mise en place de journées de	événement	UNT-UNR	UTC	



		sensibilisation dans les UNR partenaires				
4.1.2	T0+12	Jeux sérieux de sensibilisation	serious Game	UNT-UNR, Soreha	UTC	
4.2.1	T0+18	Guide des bonnes pratiques de rédaction	document	UNT-UNR	UTC	
4.2.2	T0+18	Portail vidéos d'illustration des bonnes pratiques de rédaction	portail vidéo	UNT-UNR	UTC	
4.2.3	T0+18	Guide méthodologique accompagnement à la mise en place de projet	document	UNT-UNR	UTC	
4.2.4	T0+18	Supports d'intervention sur l'accompagnement méthodologique	document	UNT-UNR	UTC	
4.3.1	T0+30	Supports de formation pour partenaires-relais	document	UNT-UNR	UTC	
4.3.2	T0+30	Supports de formation pour partenaires-relais	site	UNT-UNR	UNT-UNR	

## V SP 5 : EXPÉRIMENTATIONS ET ÉVALUATIONS

### SP 5.1 : Tâche 5.1 : Expérimentations en contexte protégé

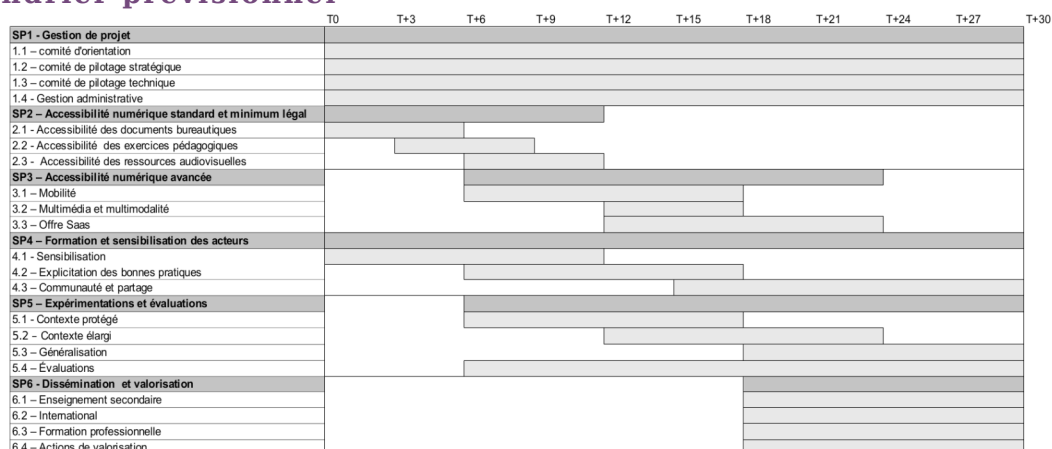
A mettre en place

Unisciel :

- Problématique des ressources mathématiques
- Projet Banque de test de positionnement

# I Calendrier et livrables

## Calendrier prévisionnel



Calendrier prévisionnel

## Livrables prévisionnels SP5

SP	Échéance	Intitulé	Intitulé	Participants	Responsable	État
5.1.1	T0+18	Document de retours d'usages et de préconisations	document	Tous	UNT-UNR	
5.1.2	T0+18	Modules pédagogiques produits	ressources pédagogiques	Tous	UNT-UNR	
4.2.1	T0+18	Guide des bonnes pratiques de rédaction	document	UNT-UNR	UTC	
5.2.1	T0+24	Document de retours d'usages et de préconisations	document	Tous	UNT-UNR	
5.2.2	T0+24	Ensemble des modules pédagogiques produits	ressources pédagogiques	Tous	UNT-UNR	
5.3.1	T0+30	Bilan des expérimentations	document	Tous	UNT-UNR	

		ns : outils et processus				
5.4.1	T0+30	Tableau de bord d'évaluation des livrables	document	Comité de pilotage stratégique	UTC	
5.4.2	T0+30	Évaluation croisée des expérimentations	document	Tous	UNT-UNR	
5.4.3	T0+30	Évaluation globale du dispositif et la méthodologie	document	Tous	Organisme extérieur à définir	

## VI SP 6 : DISSÉMINATION ET VALORISATION

### SP 6.1 : Dissémination dans l'enseignement secondaire

Actions prévues

- CRDP Limoges  
Mise en conformité de l'accessibilité des ressources Opale à destination des collèges et lycées  
Formation des formateurs  
Accompagnement, suivi et évaluation ponctuelle des ressources

### SP 6.2: Dissémination et expérimentations internationales

Actions prévues

- AUF : Agence Universitaire Francophone  
Dans le cadre du projet BASAR, intégration de la composante accessibilité dans les sessions de formation Opale

### SP 6.3 : Dissémination et expérimentations dans le cadre

- RAS

### SP 6.4 : Actions de valorisation

- Cf *références des interventions*<sup>1</sup> sur le site CAPA

1 - <http://scenari.utc.fr/capa/DOCS/SP4/REF/web/Interventions/co/Interventions.html>

- Préparation d'une publication à la rentrée avec D. Archambault
- A venir - Rencontre Scenari : Projet CAPA - Accessibilité des documents Pédagogiques de l'enseignement supérieur  
Jeudi 29 août 2013, Toulouse  
[http://scenari-platform.org/rencontres2013/co/UP1C\\_capa\\_accessibilite.html](http://scenari-platform.org/rencontres2013/co/UP1C_capa_accessibilite.html)  
Intervenants CAPA : Manuel Majada, Ludovic Gaillard
- A venir - Rencontre Scenari : Les chaînes éditoriales au service de l'accessibilité  
Vendredi 30 août 2013, Toulouse  
[http://scenari-platform.org/rencontres2013/co/\\_UT1C\\_accessibilite-enjeux.html](http://scenari-platform.org/rencontres2013/co/_UT1C_accessibilite-enjeux.html)  
Intervenants CAPA : Stéphane Poinart, Ludovic Gaillard
- A venir - Educative-Educatec  
20, 21 et 22 novembre à Paris,  
[http://www.educatec-educative.com/Demotice\\_396\\_420.html](http://www.educatec-educative.com/Demotice_396_420.html)  
Intervenant CAPA : Ludovic Gaillard

## I Calendrier et livrables

### Calendrier prévisionnel

	T0	T+3	T+6	T+9	T+12	T+15	T+18	T+21	T+24	T+27	T+30
<b>SP1 - Gestion de projet</b>	[Barre grise]										
1.1 - comité d'orientation	[Barre grise]										
1.2 - comité de pilotage stratégique	[Barre grise]										
1.3 - comité de pilotage technique	[Barre grise]										
1.4 - Gestion administrative	[Barre grise]										
<b>SP2 - Accessibilité numérique standard et minimum légal</b>	[Barre grise]										
2.1 - Accessibilité des documents bureautiques	[Barre grise]										
2.2 - Accessibilité des exercices pédagogiques	[Barre grise]										
2.3 - Accessibilité des ressources audiovisuelles	[Barre grise]										
<b>SP3 - Accessibilité numérique avancée</b>	[Barre grise]										
3.1 - Mobilité	[Barre grise]										
3.2 - Multimédia et multimodalité	[Barre grise]										
3.3 - Offre Saas	[Barre grise]										
<b>SP4 - Formation et sensibilisation des acteurs</b>	[Barre grise]										
4.1 - Sensibilisation	[Barre grise]										
4.2 - Explication des bonnes pratiques	[Barre grise]										
4.3 - Communauté et partage	[Barre grise]										
<b>SP5 - Expérimentations et évaluations</b>	[Barre grise]										
5.1 - Contexte protégé	[Barre grise]										
5.2 - Contexte élargi	[Barre grise]										
5.3 - Généralisation	[Barre grise]										
5.4 - Évaluations	[Barre grise]										
<b>SP6 - Dissémination et valorisation</b>	[Barre grise]										
6.1 - Enseignement secondaire	[Barre grise]										
6.2 - International	[Barre grise]										
6.3 - Formation professionnelle	[Barre grise]										
6.4 - Actions de valorisation	[Barre grise]										

Calendrier prévisionnel

### Livrables prévisionnels SP5

SP	Échéance	Intitulé	Intitulé	Participants	Responsable	État
6.4.1	T0+24	Colloque sur l'accessibilité «usages - outils de production - méthodes d'organisation	événement	Tous	UTC	
6.4.2	T0+30	Conférences et salons	événement	Tous	UTC	

6.4.3	T0+30	Articles	documents	Tous	UTC	
-------	-------	----------	-----------	------	-----	--

## Préconisations

### **Préconisation 1 : Conforter et accompagner l'action terrain via des supports**

Le recueil des besoins a clairement mise en exergue une carence et une **attente sur la mise à disposition de ressources**

- de sensibilisation (type "exemples de bonnes et de mauvaises pratiques...")
- de tutoriels dédiés aux outils de production
- d'un document de présentation des enjeux d'une politique d'accessibilité numérique

#### **Conséquence sur le projet :**

- Avancer la phase de production et compléter les livrables avec ces différents supports  
Exemple : le livrable du guide des bonnes pratiques est prévu en T0+18 car il était censé reposer sur les avancées technologiques
- Fournir au plus vite les guides de bases des bonnes pratiques pour produire du Opale accessible de type bureautique

### **Préconisation 2 : Mobiliser les instances dirigeantes sur la problématique de l'accessibilité numérique**

Il apparaît nécessaire pour permettre la mise en place et la diffusion d'une culture de l'accessibilité numérique de bénéficier d'un soutien des acteurs politique, en complément de l'action local des acteurs terrains

Exemples de relais :

- Relais auprès du ministère MINES pour la mise en place d'indicateur d'accessibilité dans le cadre du schéma directeur général sur la loi de l'enseignement supérieur
- Solliciter les présidents d'universités lors de la Conférence des Présidents d'Universités (CPU) en lien avec l'AMUE (Agence de mutualisation des universités et établissements)
- Sollicitation des VP CEVU
- Relais auprès de l'Ecole Supérieur de l'Education Nationale (ESEN)

### **Préconisation 3 : Dissocier accessibilité numérique avancée et production de ressources pédagogiques**

Trois arguments ont favorisé le fait de dissocier le dispositif de production des ressources et le dispositif d'expérimentation d'une accessibilité numérique avancées

- **Le réalité des recueils des besoins terrains**
- **la pertinence du dispositif de production Opale actuelle en matière d'accessibilité bureautique**
- l'instabilité des nouvelles technologies identifiées (html5-ARIA...) pour adresser le chantier d'une accessibilité numérique avancées

**Conséquence sur le projet :**

Traiter en parallèle mais distinctement

- **l'accessibilité numérique avancée** en s'appuyant sur les technologies identifiées mais pas encore mures  
Des expérimentations seront menées avec un objectif de validation et non de massification  
Action d'identification de chantiers d'expérimentation pour l'accessibilité numérique avancée
- **Les expérimentations de production** s'effectueront sur la **base d'un Opale accessible bureautique**

**Préconisation 4 : Élargir les chantiers de productions aux partenaires issus du documentaire**

- Poursuivre le chantier de maillage Service TICE- Handicap pour déboucher sur des chantiers de productions.  
**Approche "De l'accessibilité à la production de ressources"**
- Solliciter les partenaires "classiques" utilisant déjà Opale en les formants et en les accompagnant pour une mise en conformité aux problématiques de l'accessibilité.  
**Approche "De la production de ressources à l'accessibilité"**