

# Visioconférence système Lifesize

Mode d'emploi



Mode d'emploi

# Table des matières

<b>Chapitre 1 - Informations de connexion</b> .....	4
<b>Chapitre 2 - Allumer le matériel</b> .....	5
<b>Chapitre 3 - Passer un appel</b> .....	6
<b>Chapitre 4 - Recevoir un appel</b> .....	8
<b>Chapitre 5 - Terminer un appel</b> .....	9
<b>Chapitre 6 - Gérer le son</b> .....	10
1. Augmenter ou diminuer le volume de vos correspondants	10
2. Couper le microphone (mode secret)	10
<b>Chapitre 7 - Cadrer son image</b> .....	12
<b>Chapitre 8 - Gérer le mode d'affichage</b> .....	13
<b>Chapitre 9 - Partager le contenu de son écran</b> .....	14
<b>Chapitre 10 - Éteindre le matériel</b> .....	16
<b>Chapitre 11 - Fonctions de la télécommande visio (modèle Lifesize)</b> .....	17
Glossaire .....	20

# Chapitre 1

## Informations de connexion

**Veillez vérifier que vous avez bien en votre possession :**

- l'adresse IP\* de votre correspondant ;
- l'identifiant de connexion à la conférence (si nécessaire) ;
- le code PIN de la conférence (si nécessaire).

—  **Exemple d'adresse IP**

| L'adresse IP du Pont de la Région est : 193.49.251.90.

## Chapitre 2

# Allumer le matériel

### Allumer le moniteur

Pour allumer le moniteur, appuyez sur la touche "Power On" de la télécommande.



### Allumer le terminal de visioconférence

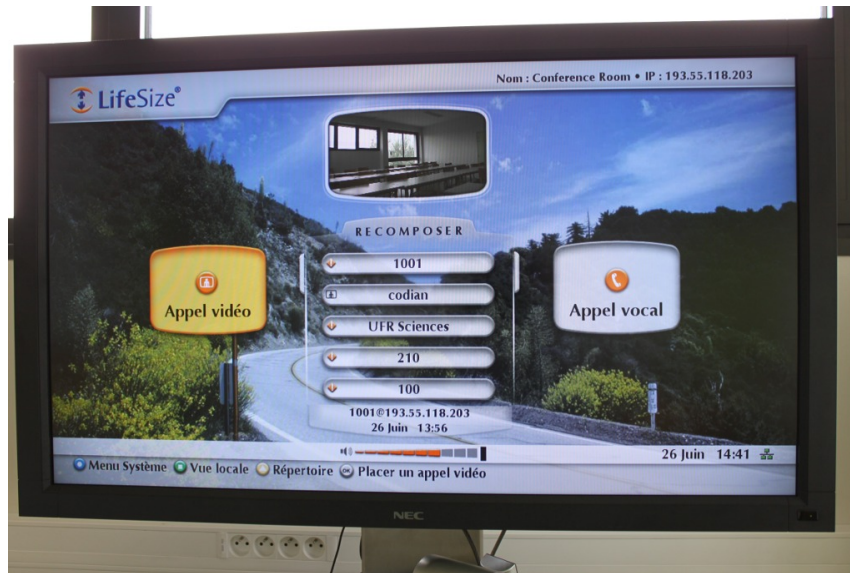
Pour allumer le moniteur, appuyez sur une touche de la télécommande (le terminal de visio est déjà sous tension).

# Chapitre 3

## Passer un appel

Avec la télécommande du dispositif de visioconférence :

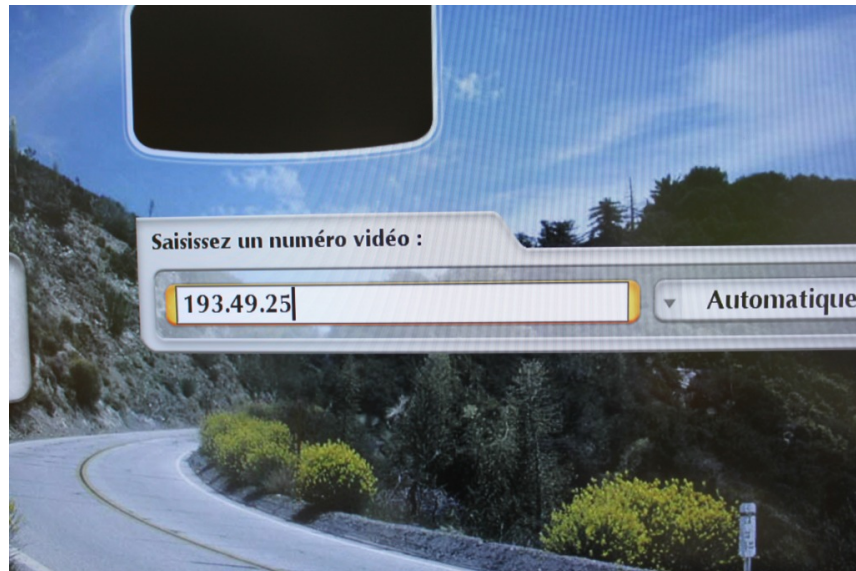
1. Sélectionnez « Appel vidéo » depuis l'écran d'accueil ;



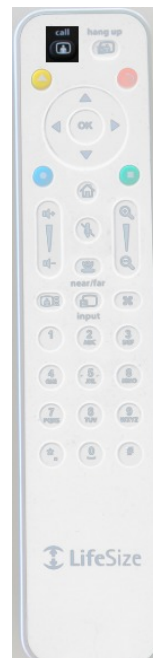
2. A l'aide du pavé numérique, saisissez les chiffres composant l'adresse IP de votre correspondant.



Pour saisir les "." (points), appuyez sur la touche " \* " (étoile) en bas et à gauche de la télécommande du dispositif de visioconférence.



3. Pour appeler votre correspondant, appuyez sur le bouton « Call ».



Attendez que la communication s'établisse et que votre correspondant accepte votre appel.

# Chapitre 4

## Recevoir un appel

Pour que vous puissiez être appelé, transmettez l'adresse IP de la salle dans laquelle vous vous trouvez à votre correspondant.

### Communiquer son adresse IP



Lorsque vous recevez l'appel, acceptez la communication en appuyant simplement sur "Ok" à l'aide de la télécommande.



# Chapitre 5

## Terminer un appel

Pour mettre fin à une communication, appuyez sur le bouton "Hang Up" de la télécommande du dispositif de visioconférence.



Après votre visioconférence, veuillez ranger les télécommandes près du moniteur.

# Chapitre 6

## Gérer le son

### 1. Augmenter ou diminuer le volume de vos correspondants

Vous pouvez ajuster le volume sonore de vos interlocuteurs à l'aide des touches Volume (+/-) de la télécommande.

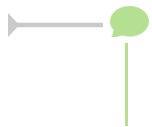


### 2. Couper le microphone (mode secret)

Vous pouvez désactiver momentanément votre micro en appuyant sur le bouton « Mute » de la télécommande.



Pour sortir du mode secret, appuyez à nouveau sur le bouton « Mute ».



Le mode secret, sera signalé à vos correspondants à l'écran par une icône rouge représentant un micro barré.

# Chapitre 7

## Cadrer son image

### Avant le début de la visioconférence

Vous pouvez modifier le cadre de la caméra avant de réaliser votre visioconférence. Pour ce faire :

- Appuyez sur le bouton far/near, l'image de la caméra est affichée en plein écran
- Modifier le cadre à l'aide des flèches directionnelles et le zoom à l'aide des boutons zoom+/zoom-.



### Pendant la visioconférence

Sélectionnez un mode d'affichage comprenant votre image locale, puis :

- Appuyez sur le bouton far/near jusqu'à ce qu'une caméra blanche sur fond orange apparaisse au dessus de votre image
- Modifier le cadre à l'aide des flèches directionnelles et le zoom à l'aide des boutons zoom+/zoom-.



# Chapitre 8

## Gérer le mode d'affichage

### Afficher son retour d'image

Le bouton situé à gauche du bouton «Input » vous permet de sélectionner l'un des trois modes d'affichage suivants :

- Image du site distant (ou image calculée par le pont de visio) en plein écran
- Image locale en plein écran
- Partage de l'écran avec une moitié dédiée à l'image distante et l'autre à l'image locale.



### — Affichage lors d'un appel sur le Pont de la Région (communication multipoint)

L'affichage de l'ensemble des participants sera géré par le Pont de la Région. Il n'est pas possible de modifier l'affichage.

# Chapitre 9

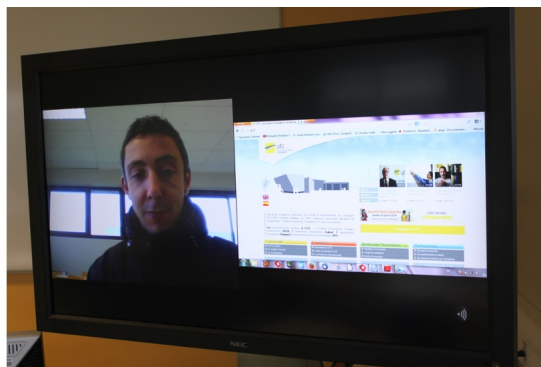
## Partager le contenu de son écran

### Qu'est-ce que le partage d'écran ?

Le partage d'écran permet d'envoyer à vos correspondants la vue de l'écran de votre ordinateur.



Vue du terminal à l'UTC



Vue du terminal à distance

### Raccorder le pc portable au dispositif

Pour raccorder votre ordinateur, utilisez le câble VGA situé à proximité du dispositif. Si plusieurs câbles existent, choisissez celui repéré par une étiquette intitulée « visioconférence ».



### Comment activer le partage d'écran ?

Pour partager l'écran de votre ordinateur :

1. Appuyez sur le bouton « input » de la télécommande ;
2. A l'aide des flèches directionnelles, déplacez la sélection de « HD1 » (caméra) à « PC », puis appuyez sur le bouton « ok » pour valider.



3.



### **Comment désactiver le partage d'écran ?**

Pour visualiser à nouveau l'image de la caméra :

1. Appuyez sur le bouton "input" de la télécommande
2. Sélectionnez "HD1" comme source principale.

Après avoir validé, le partage d'écran sera remplacé par la vue de votre image provenant de la caméra.

# Chapitre 10

## Éteindre le matériel

### Éteindre le dispositif de visioconférence

En salle 0231, le moniteur ne s'éteint pas et se met en veille automatiquement.

### Éteindre le moniteur

Pour mettre le moniteur hors tension, veuillez appuyez sur le bouton "Standby" de la télécommande.





# Chapitre 11

## Fonctions de la télécommande visio (modèle Lifesize)



- 1 Passer un appel
- 2 Terminer un appel
- 3 Flèches multidirectionnelles
- 4 Retour accueil
- 5 Augmenter / diminuer le volume
- 6 Couper le son
- 7 Zoom avant / arrière
- 8 Contrôler la caméra
- 9 Sélectionner un mode d'affichage
- 10 Afficher son retour d'image
- 11 Pavé numérique

### 1- Passer un appel

Pour appeler un correspondant, après avoir saisi son adresse IP\*, appuyez sur la touche "call".

### 2- Terminer un appel

Pour terminer une conversation en visioconférence, appuyez sur la touche "hang up".

### 3- Flèches multidirectionnelles

Pour déplacer une sélection et se déplacer dans les menus affichés à l'écran, utilisez les flèches

multidirectionnelles.

La touche "ok" permet de valider une fonction.

#### **4- Retour accueil**

La touche "accueil" permet de revenir à la page d'accueil de l'interface du système de visioconférence.

#### **5- Augmenter / diminuer le volume**

Permet d'augmenter ou diminuer le volume du correspondant à distance lors de la visioconférence.

#### **6-Couper le son**

Permet de suspendre momentanément le son du correspondant à distance lors de la visioconférence.

#### **7- Zoom avant / arrière**

Pour effectuer un plan rapproché, appuyez sur la touche "+" de la télécommande de visioconférence.

Pour effectuer un plan large, appuyez sur la touche "-".

#### **Orienter la caméra**

Il est possible de déplacer l'angle de vue de la caméra en utilisant les flèches multidirectionnelles.

#### **8- Contrôler la caméra**

Permet de contrôler le cadre de la caméra.

- Appuyez ensuite sur les touches "zoom+" ou "zoom-" pour obtenir des plans larges ou rapprochés de votre image.
- Utilisez également les flèches multidirectionnelles pour orienter la caméra.

#### **9- Sélectionner un mode d'affichage**

Permet de sélectionner l'un des trois modes d'affichage suivants :

- Image du site distant (ou image calculée par le pont de visio) en plein écran ;
- Image locale en plein écran ;
- Partage de l'écran avec une moitié dédiée à l'image distante et l'autre à l'image locale.

#### **10- Afficher son retour d'image**

Permet de sélectionner l'un des trois modes d'affichage suivants :

- Image du site distant (ou image calculée par le pont de visio) en plein écran ;
- Image locale en plein écran ;
- Partage de l'écran avec une moitié dédiée à l'image distante et l'autre à l'image locale.

#### **11- Pavé alpha-numérique**

Permet d'insérer des lettres et nombres de la même manière que l'on rédige des SMS sur un téléphone portable non tactile.

Vous trouverez ci-dessous les caractères accessibles par appuis répétés sur les boutons du pavé numérique de la télécommande.

KEY	SYMBOLS				
<b>1</b>	<b>1</b>				
<b>2</b>	<b>2</b>	<b>a</b>	<b>b</b>	<b>c</b>	
<b>3</b>	<b>3</b>	<b>d</b>	<b>e</b>	<b>f</b>	
<b>4</b>	<b>4</b>	<b>g</b>	<b>h</b>	<b>i</b>	
<b>5</b>	<b>5</b>	<b>j</b>	<b>k</b>	<b>l</b>	
<b>6</b>	<b>6</b>	<b>m</b>	<b>n</b>	<b>o</b>	
<b>7</b>	<b>7</b>	<b>p</b>	<b>q</b>	<b>r</b>	<b>s</b>
<b>8</b>	<b>8</b>	<b>t</b>	<b>u</b>	<b>v</b>	
<b>9</b>	<b>9</b>	<b>w</b>	<b>x</b>	<b>y</b>	<b>z</b>
<b>0</b>	<b>0</b>	□			
<b>*</b>	<b>.</b>	<b>*</b>	<b>=</b>	<b>-</b>	<b>+</b>
<b>#</b>	<b>#</b>	<b>@</b>	<b>:</b>	<b>/</b>	<b>\</b>

# Glossaire

<b>Qu'est-ce qu'une adresse IP ?</b>	Une adresse IP (avec IP pour Internet Protocol) est un numéro d'identification permettant de contacter un correspondant à distance via un système de visioconférence. Elle est constituée de 4 séquences de 1 à 3 chiffres séparées par des points.
--------------------------------------	--